

**RINNOVO CONCESSIONE LINEA BT IN CAVO INTERRATO SU PERTINENZA DEMANIALE  
MARITTIMA IN LOCALITA' VIALE MARINAI D'ITALIA DEL COMUNE DI SAN BENEDETTO  
DEL TRONTO (AP)**



	DATA/DATE		GEOM. DE PAOLI		
	03/03/2023	DESCRIZIONE/DESCRIPTION	REDATTO/ PREPAR.	CONTR./ CHECK	APPROV./ APPROV

Firma digitale PADES

Responsabile/Procuratore:

Progettista: LOGO/FIRMA E TIMBRO



*Rinnovo Concessione linea BT in cavo interrato su Pertinenza Demaniale marittima in localita' Viale Marinai D'Italia del Comune di San Benedetto del Tronto.*

**RELAZIONE GENERALE**

**PREMESSA:**

E - distribuzione – Infrastrutture e Reti Italia – Sviluppo Rete Area Regionale Abruzzo Marche e Molise, deve provvedere al rinnovo della concessione demaniale n° 02/13 inerente ad un tratto di 25 m di cavo BT interrato su strada comunale viale Marinai D'Italia e mq 4 di superficie scoperta, ricadente in ambito portuale sito nel comune di San Benedetto del Tronto.

**DESCRIZIONE TECNICA**

Canalizzazione tipo B per posa n° 1 cavo BT 3x16x+16C su strada comunale in Viale Marinai D'Italia.

**- PROPRIETA' DEI LUOGHI:**

La realizzazione dell'elettrodotto interessa esclusivamente la proprietà pubblica.

**CARATTERISTICHE DELL'ELETTRODOTTO**

Caratteristiche costruttive della linea elettrica:

- lunghezza: circa 25 m ;
- tensione nominale: 400 V;
- conduttori: cavo interrato

**Protezioni:** I cavi saranno inseriti all' interno di tubazioni in corrugato PEAD a doppia parete di diametro pari a 160 mm, conformi alle Norme CEI EN 50086-2-4 (23-46).

**Segnalazioni:** La presenza dei cavi elettrici verrà segnalata con apposito nastro monitore di segnalazione che verrà posato lungo lo scavo ad un' altezza non inferiore ai 20 cm dall' estradosso del tubo.

**Scavi e rinterrati:** I corrugati saranno posati a un altezza dal piano di campagna non inferiore a 1.10 ml .di profondità' e mt 0.50 di larghezza.

Dopo lo scavo e la posa, si prevede il riempimento con materiale inerte opportunamente rullato per ripristinare il sottofondo stradale esistente e la bitumatura se presente, i lavori saranno eseguiti a regola d'arte con materiali aventi le stesse caratteristiche di quelli esistenti.

Inoltre si dichiara che l'intervento, completamente interrato, è conforme alle disposizioni del Piano Regolatore Portuale e agli altri strumenti urbanistici.

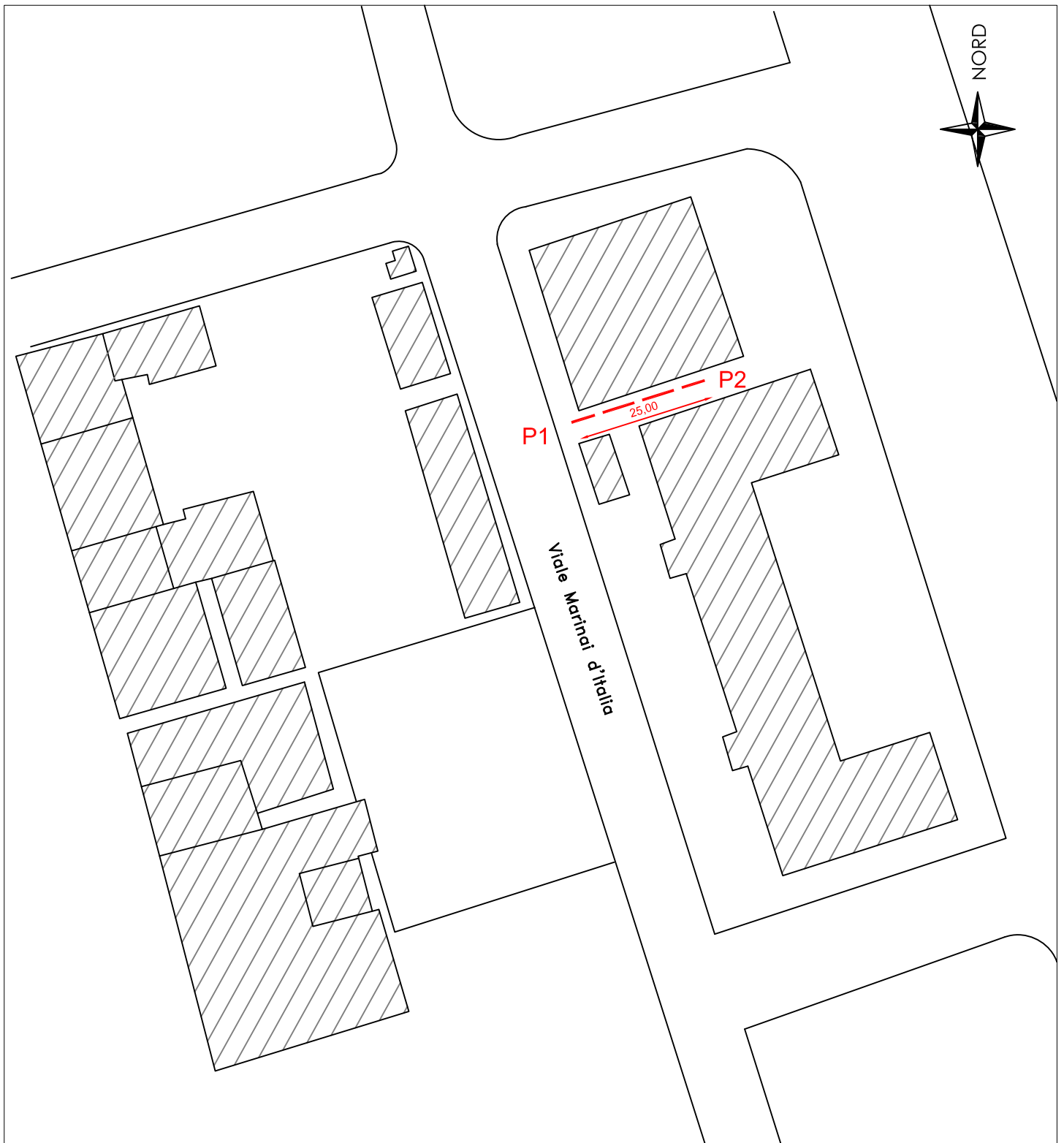
Comune Di San Benedetto Del Tronto - C.T.R. n° 327030

Scala 1:25.000



Planimetria generale

Scala 1:1.000

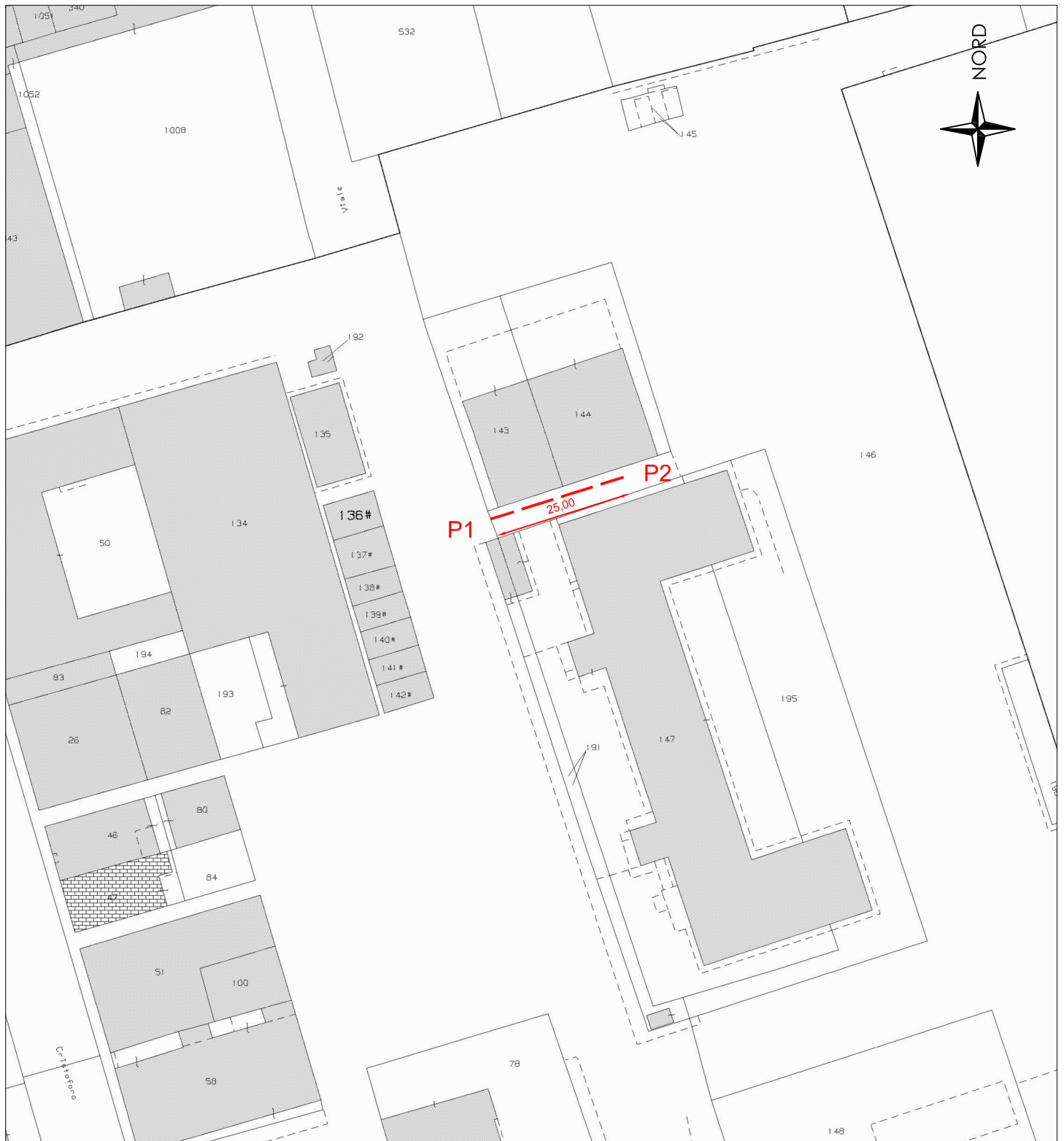


**LEGENDA**

	Linee			Cabine		Sostegni	
	Aeree	Cavo Aereo	Cavo Sotterraneo	a palo	In muratura/ box prefabb.	palo	traliccio
MT esistente							
MT progetto da demolire							
BT esistente							
BT progetto							

Comune di San Benedetto Del Tronto - Foglio n. 10\_Z

Scala 1:1.000



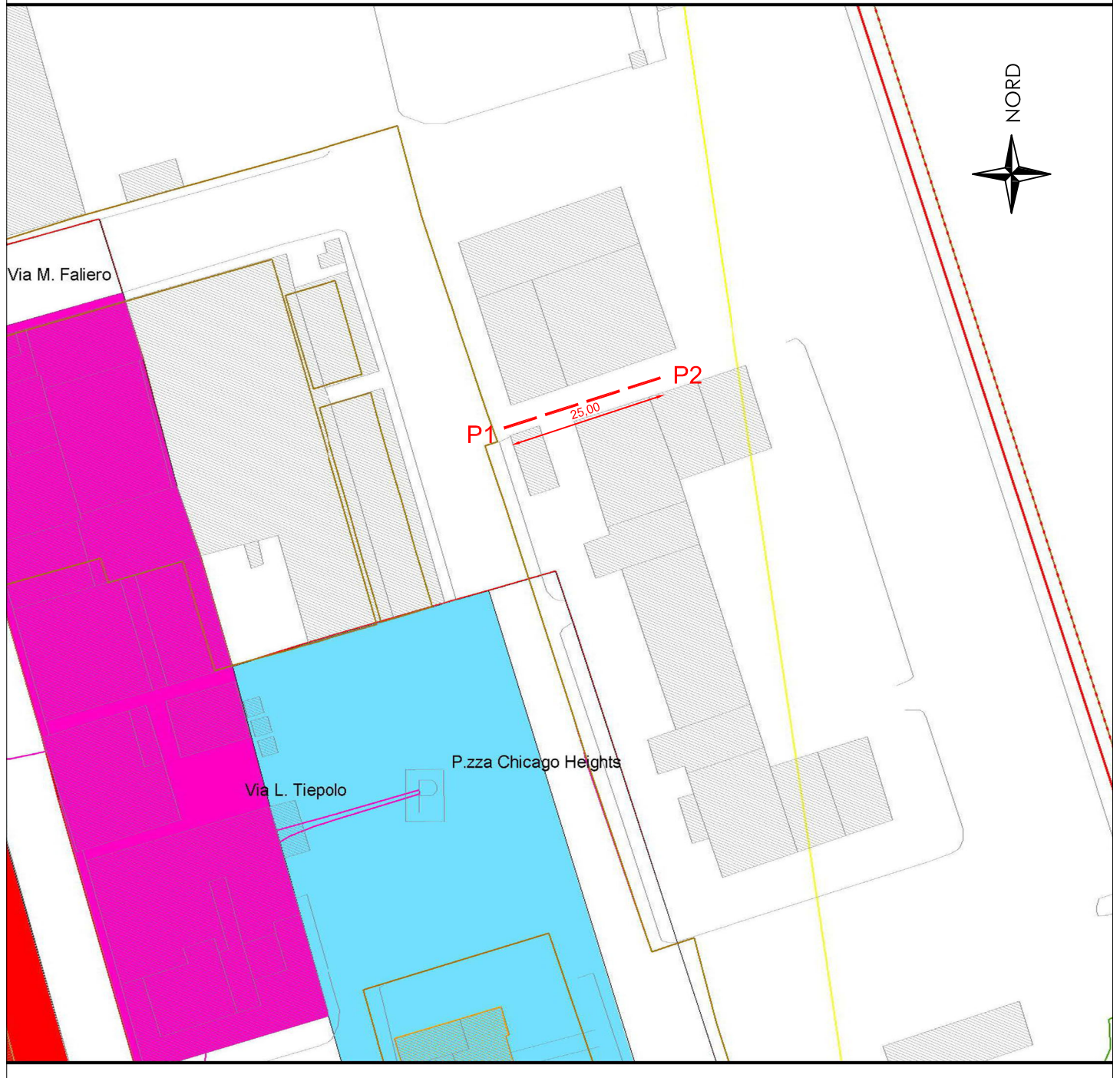
**LEGENDA**

	Linee			Cabine		Sostegni	
	Aeree	Cavo Aereo	Cavo Sotterraneo	a palo	In muratura/ box prefabb.	palo	traliccio
MT esistente							
MT progetto							
da demolire							
BT esistente							
BT progetto							

Comune Di San Benedetto Del Tronto -  
Trasposizione su P.R.G.

Scala 1:1.000

# Comune di San Benedetto Del Tronto

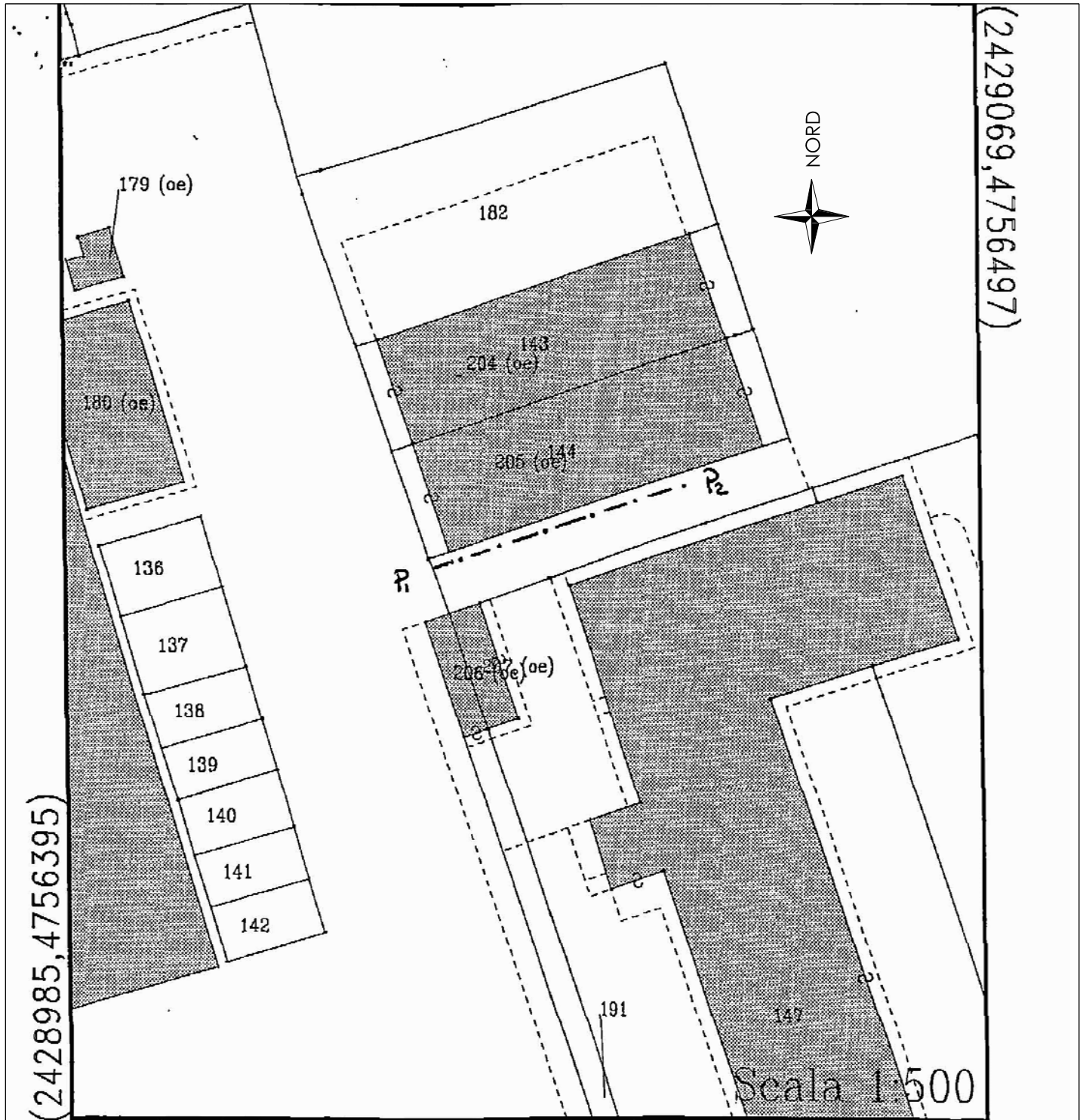


## LEGENDA

	Linee			Cabine		Sostegni	
	Aeree	Cavo Aereo	Cavo Sotterraneo	a palo	In muratura/ box prefabb.	palo	traliccio
MT esistente							
MT progetto							
da demolire							
BT esistente							
BT progetto							

SIMULAZIONE FOTOGRAFICA





0400399\_001\_F

Dir. Marittima	: ANCONA
Cap. di Porto	: SAN BENEDETTO DEL TRONTO
UTE	: ASCOLI PICENO
Comune	: SAN BENEDETTO DEL TRONTO
Sezione	:

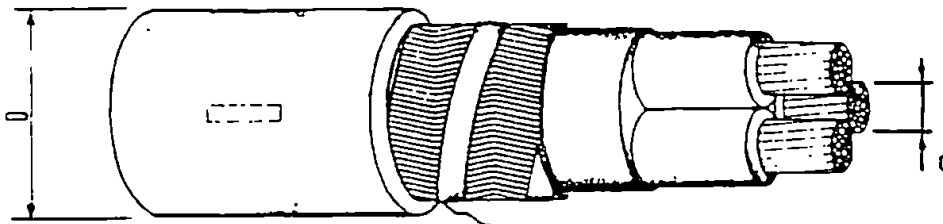




CAVI PER BASSA TENSIONE QUADRIPOLARI, CON TRE ANIME DI FASE E CONDUTTORE DI NEUTRO CONCENTRICO DI RAME, ISOLATI CON GOMMA ETILENPROPYLENICA AD ALTO MODULO ELASTICO, SOTTO GUAINA DI PVC  
SIGLE: UG70CR 0,6/1KV E RG70CR 0,6/1KV

**RIFERIMENTI A NORME ED UNIFICAZIONI**

- Tabella Unificazione Enel DC 4122 (3305 A)



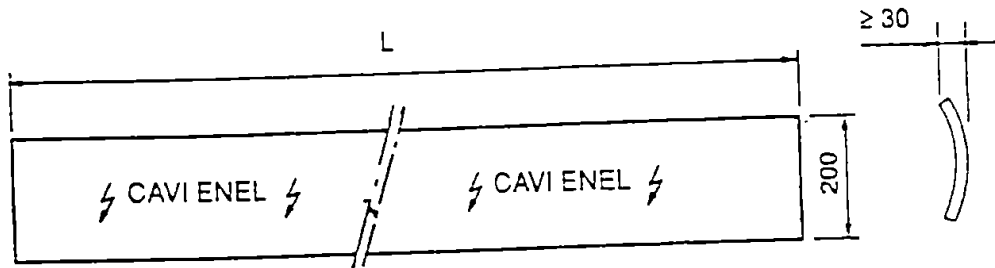
Unità di misura: m

N. Condutt. per sezione (n. x mm <sup>2</sup> )	Designazione abbreviata	Matricola	N. min. fili del condutt.	Diametri (mm)	
				Condutt. d circa	Esterno D mass.
3 x 6 + 6 C	CAVO 3 x 6 + 6 C UG 0CR-0,6/1 kV	330502	1	2.7	16.5
3 x 16 + 16 C	CAVO 3 x 16 + 16 C RG 0CR-0,6/1 kV	330503	6	4.8	23.2
3 x 25 + 25 C	CAVO 3 x 25 + 25 C RG 0CR-0,6/1 kV	330504	6	6.0	26.9
3 x 50 + 25 C	CAVO 3 x 50 + 25 C RG 0CR-0,6/1 kV	330505	6	8.1	32.1
3 x 95 + 50 C	CAVO 3 x 95 + 50 C RG 0CR-0,6/1 kV	330506	15	11.4	40.5

**ELEMENTI IN RESINA SINTETICA PER  
PROTEZIONE CAVI INTERRATI**

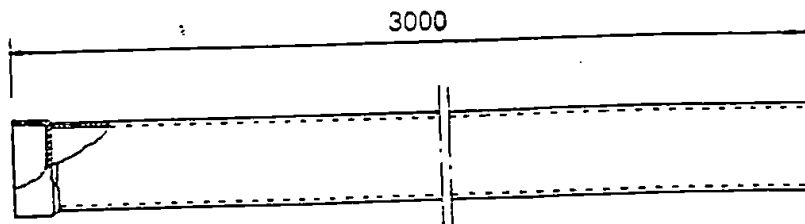
RIFERIMENTI A NORME ED UNIFICAZIONI:  
Tabella Unificazione Enel DS 4230 (2760 D)

L(mm)
550
2050



**TUBO PROTETTIVO RIGIDO DI PVC**

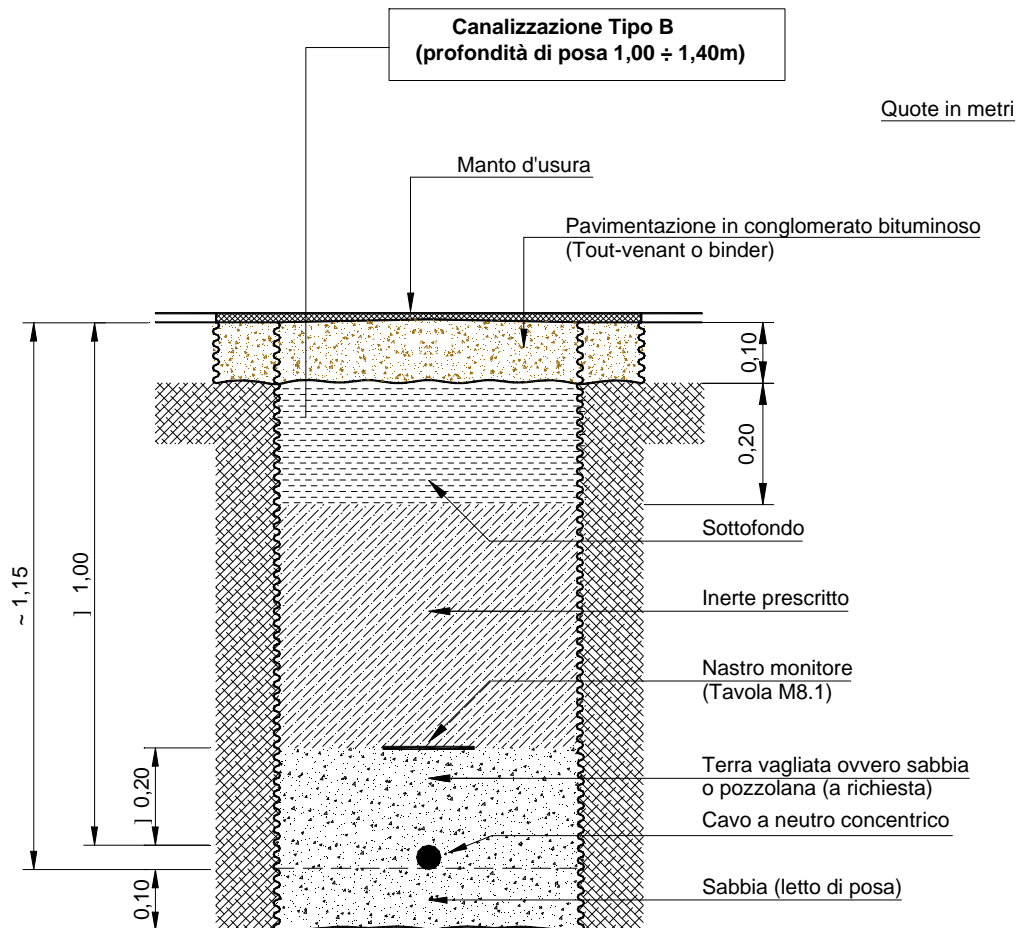
RIFERIMENTI A NORME ED UNIFICAZIONI:  
Tabella Normalizzazione Enel 2956 B



Settore Tecnico Distribuzione - SAT - UAT

DMIT\_031310400406\_001\_F

**Posa di n° 1 o 2 cavi BT su strada asfaltata pubblica (Nuovo Codice della Strada)**



- N.B.:**
- la profondità di posa sopraindicata vale anche per la posa di n° 2 cavi BT affiancati;
  - per la posa su strada asfaltata in proprietà privata deve essere prevista la canalizzazione tipo A. In questo caso, infatti, valgono le prescrizioni delle Norme CEI 11-17 (art. 2.3.11.e) che stabiliscono una profondità minima, tra il piano di appoggio del cavo e la superficie del suolo, di 0,50 m.